

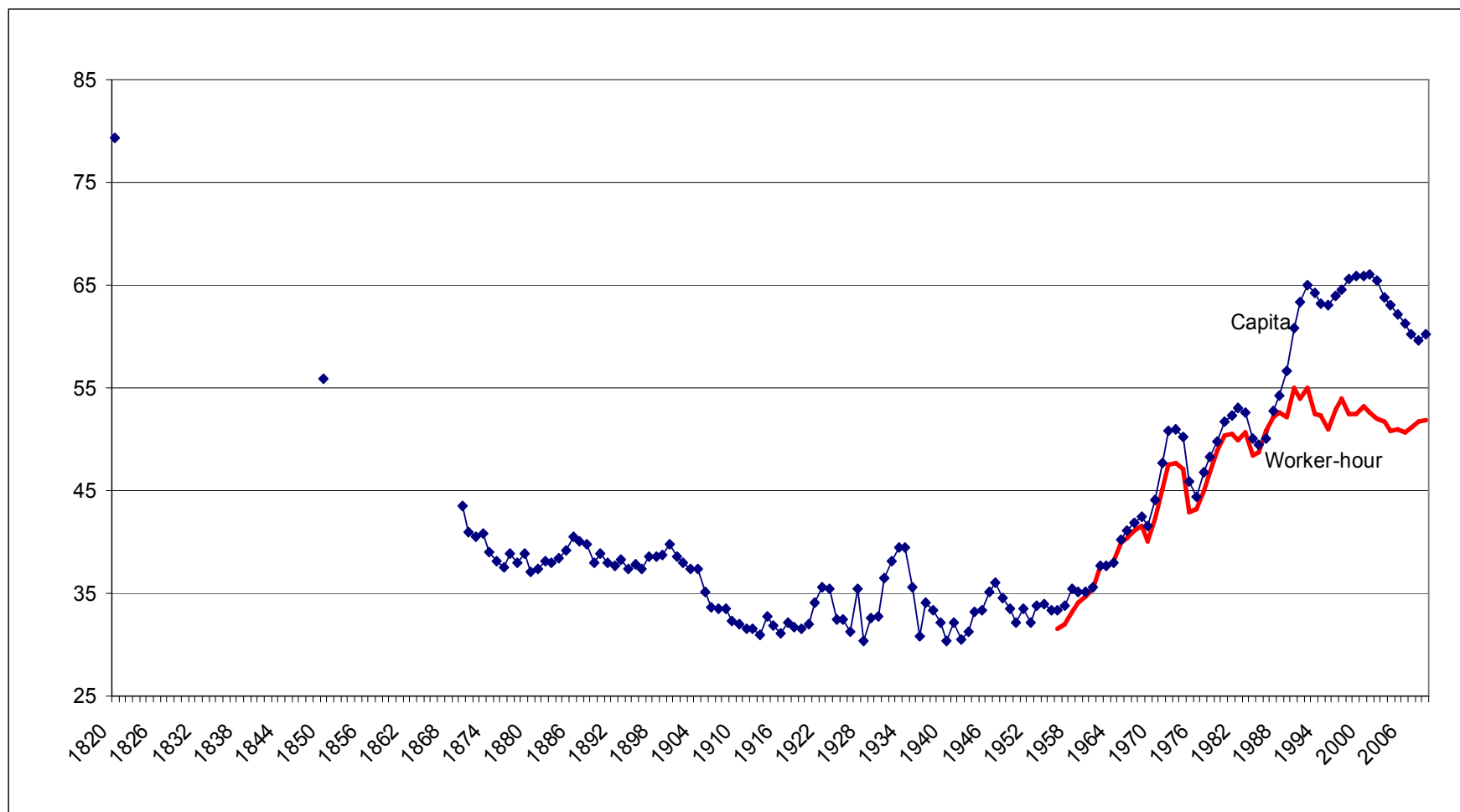
Economia portuguesa: a quimera das exportações

Luciano Amaral

Nova School of Business and Economics

lamaral@novasbe.pt

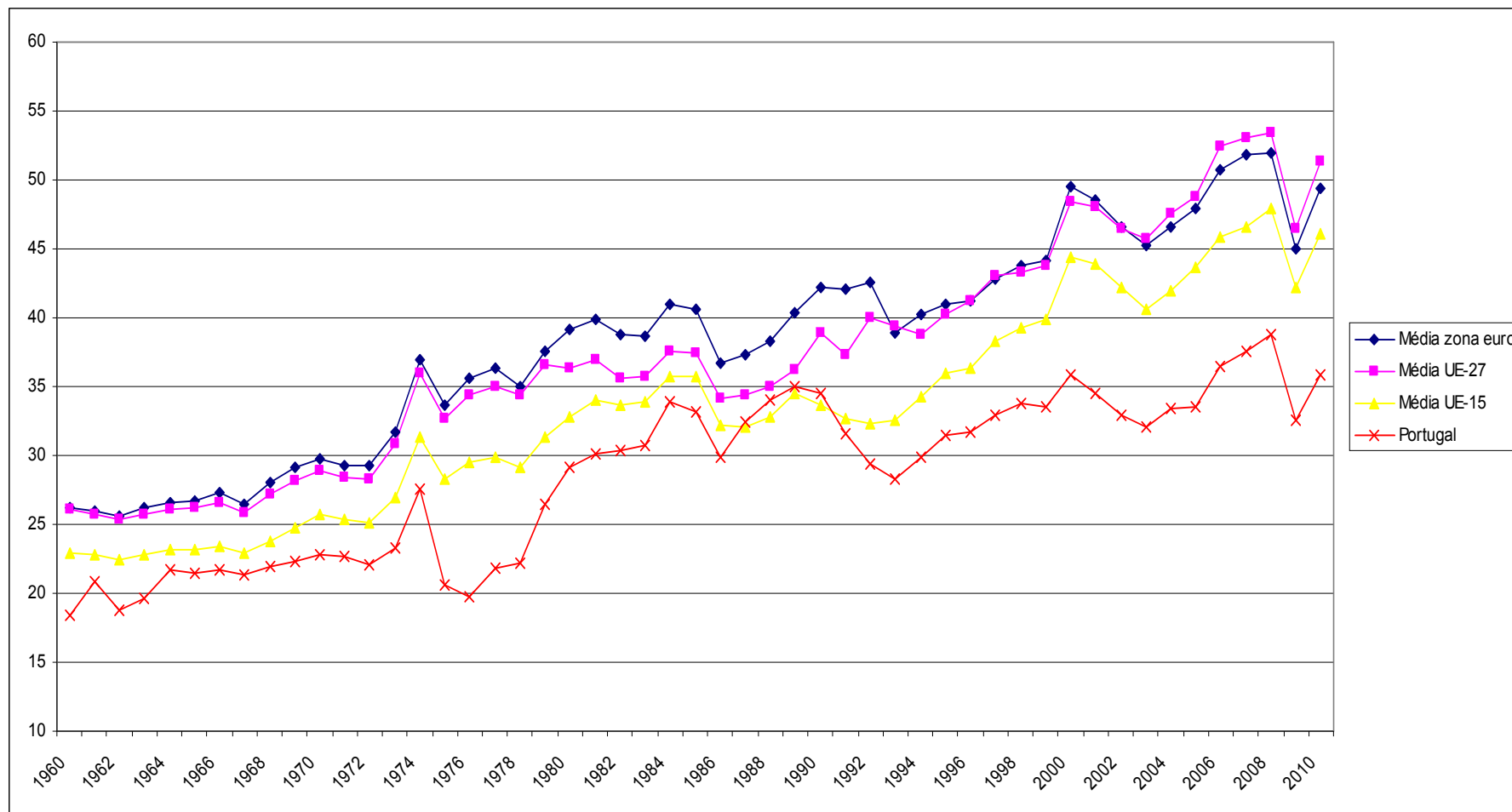
Gráfico 1
PIB per capita e por homem-hora em Portugal (% dos países mais desenvolvidos), 1820-2010



Países representados na amostra: Alemanha, Austrália, Áustria, Bélgica, Canadá, Dinamarca, Estados Unidos da América, Finlândia, França, Itália, Noruega, Nova Zelândia, Reino Unido, Suécia e Suíça

Fonte: Para Portugal: 1820-1910 – Angus Maddison, *The World Economy: Historical Statistics*, Paris, OCDE, 2003; 1910-1950 – Dina Batista et alii, *New Estimates of Portugal's GDP: 1910-1958*, Lisboa, Banco de Portugal, 1997; 1950-2007 – Luciano Amaral, "New Series of Portuguese Population and Employment, 1950-2007: Implications for GDP per capita and Labor Productivity", in *Análise Social*, nº 193, 2009; para os outros países: 1810-1950 - Angus Maddison, *The World Economy: Historical Statistics*, Paris, OCDE, 2003; 1950-2007 - Groningen Growth and Development Centre, <http://www.ggdcc.net/>

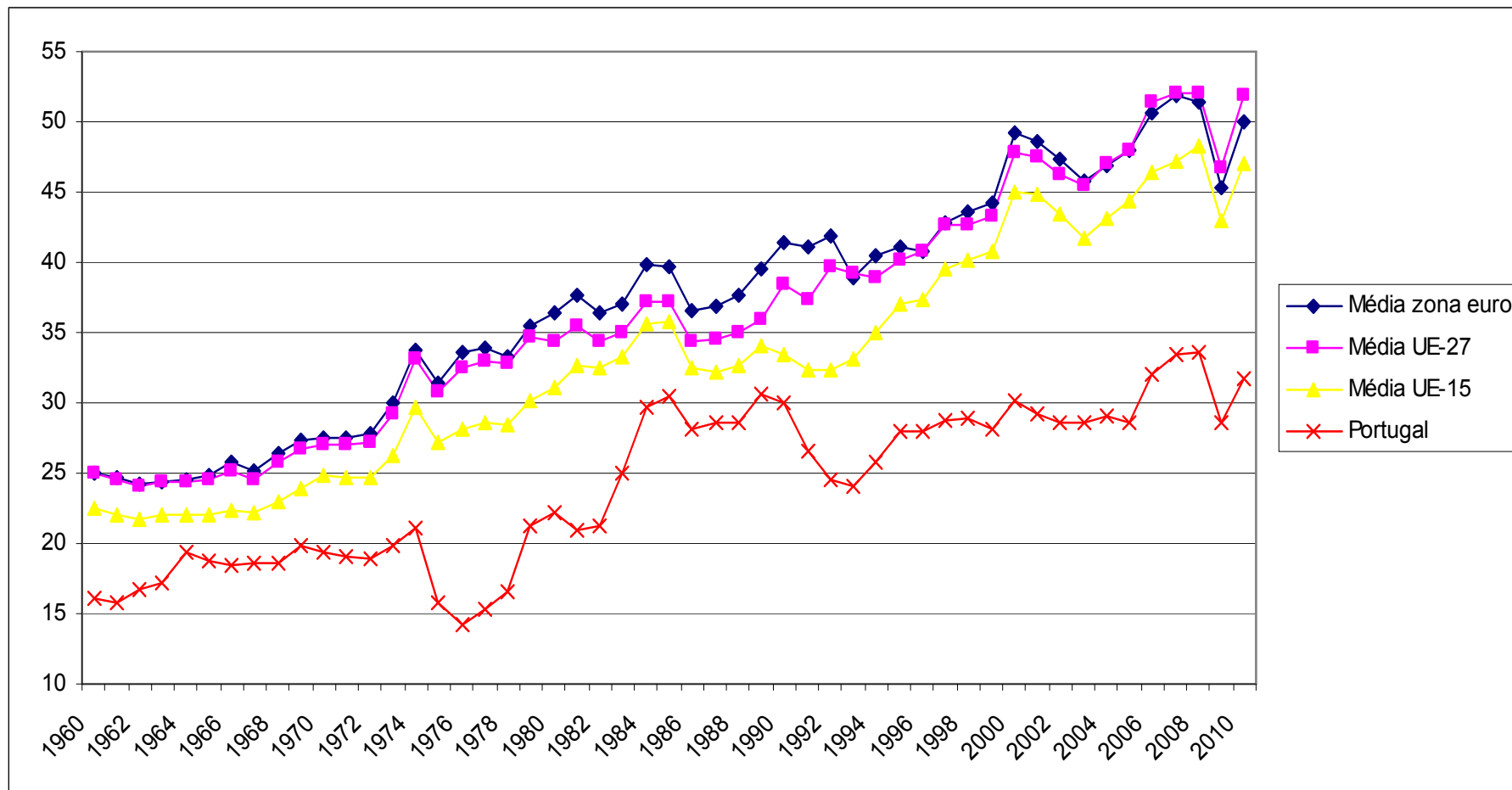
Gráfico 2
Grau de abertura da economia portuguesa e da UE, 1960-2010 (% do PIB)



Grau de abertura = [(exportações + importações)/2]/PIB

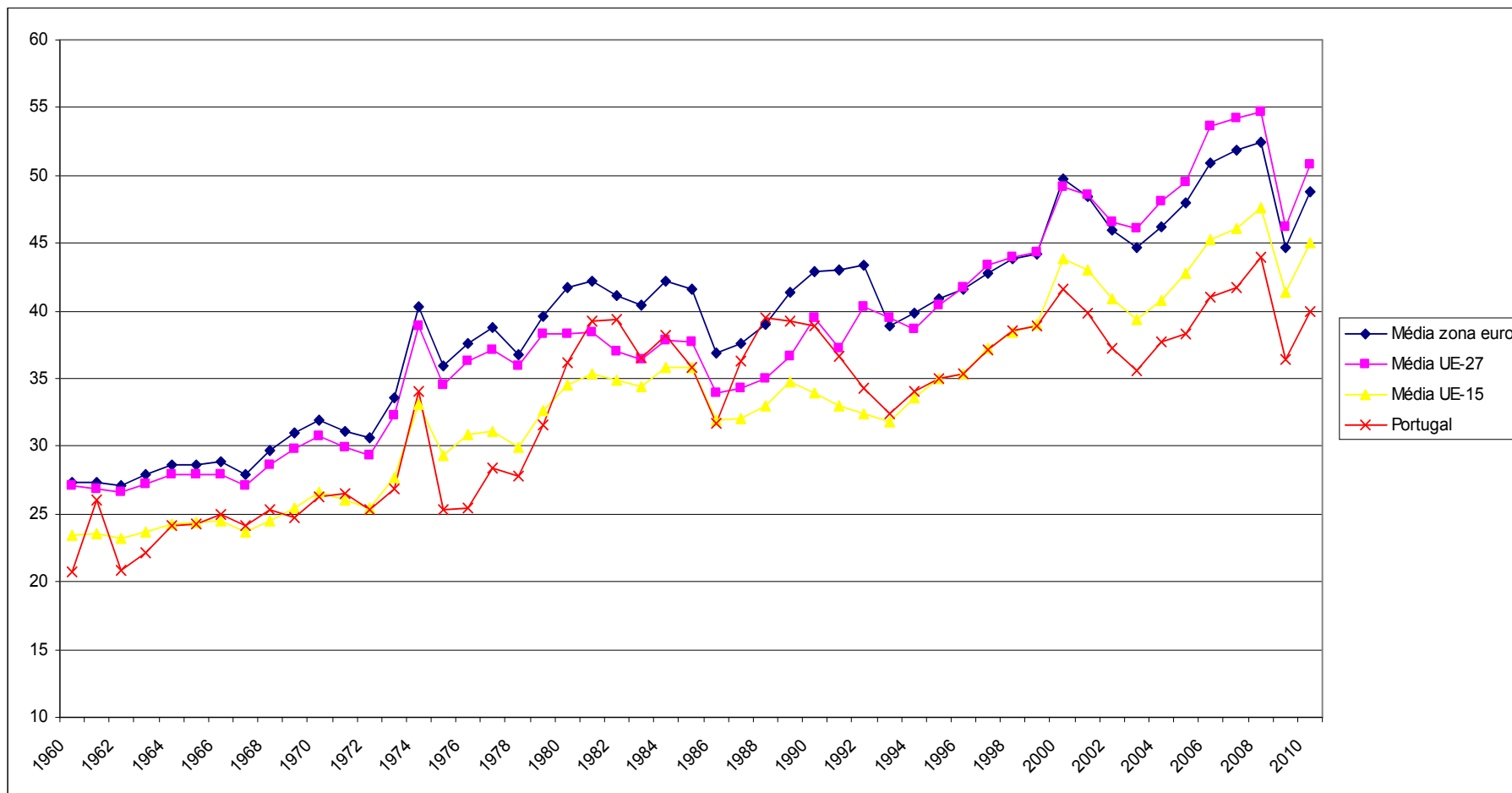
Fonte: AMECO

Gráfico 3
Exportações, Portugal e UE, 1960-2010 (% do PIB)



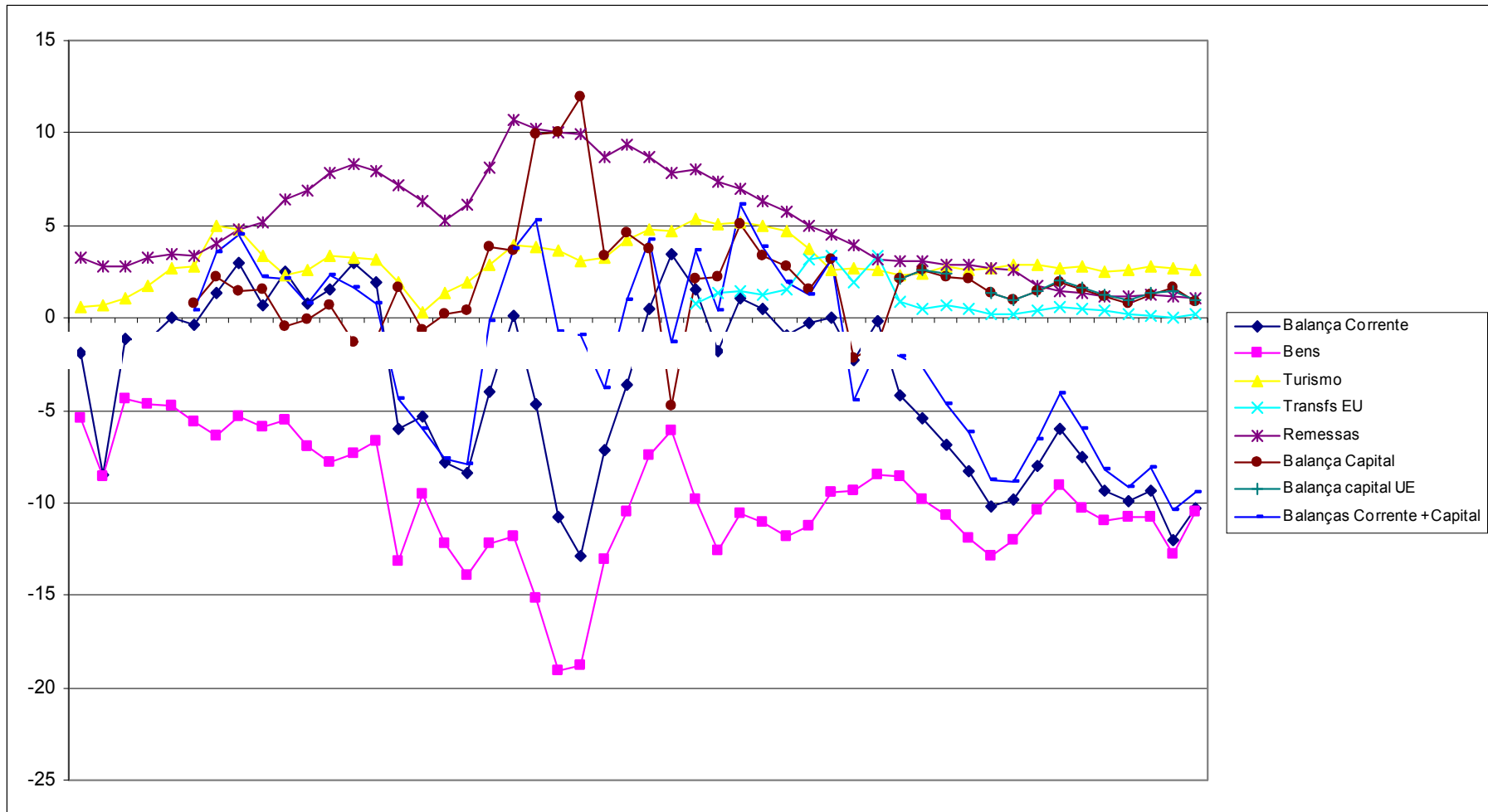
Fonte: AMECO

Gráfico 4
Importações, Portugal e UE, 1960-2010 (% do PIB)



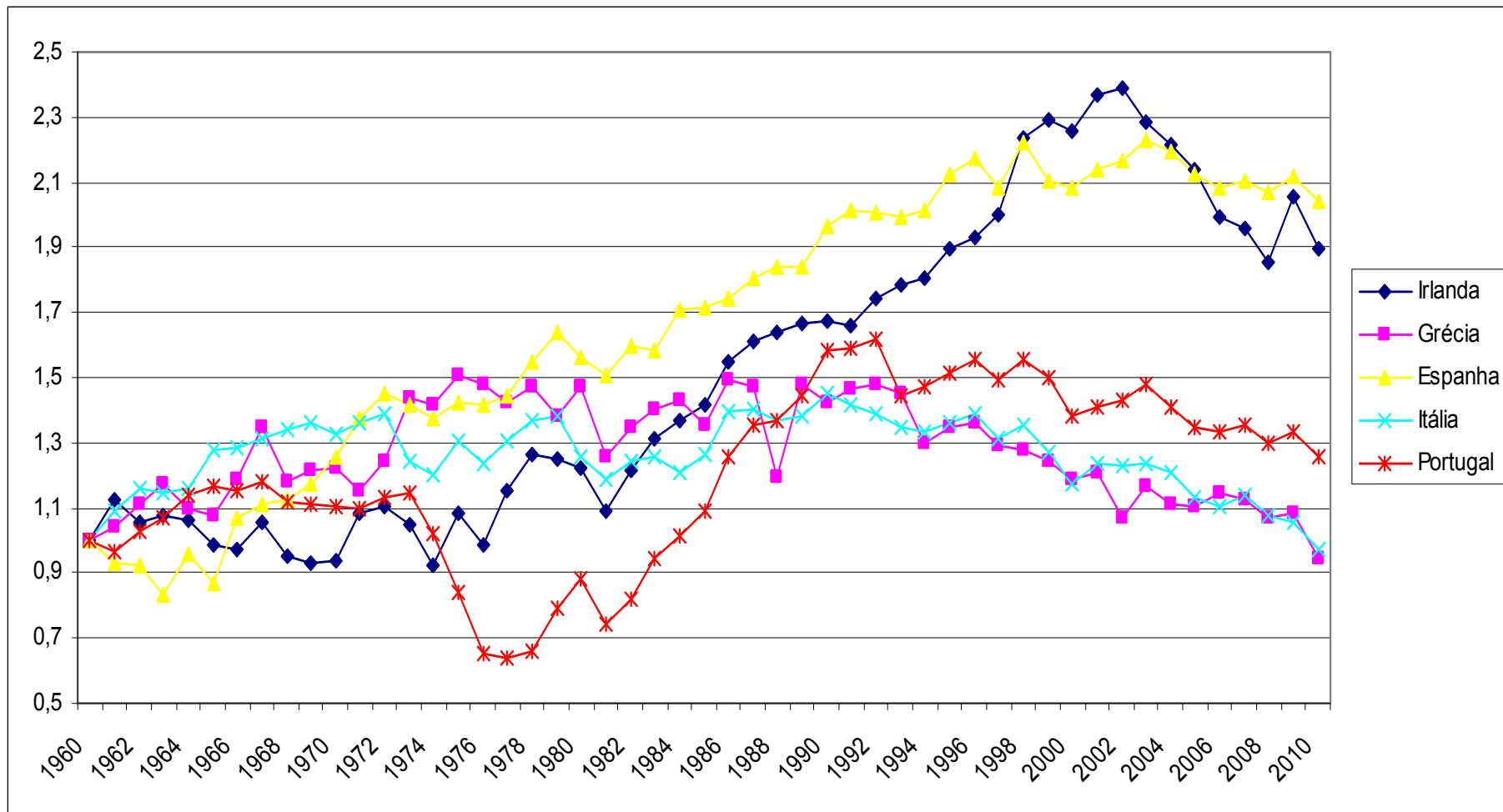
Fonte: AMECO

Gráfico 5
Balança de pagamentos, total e seus principais componentes, Portugal, 1960-2010 (% do PIB)



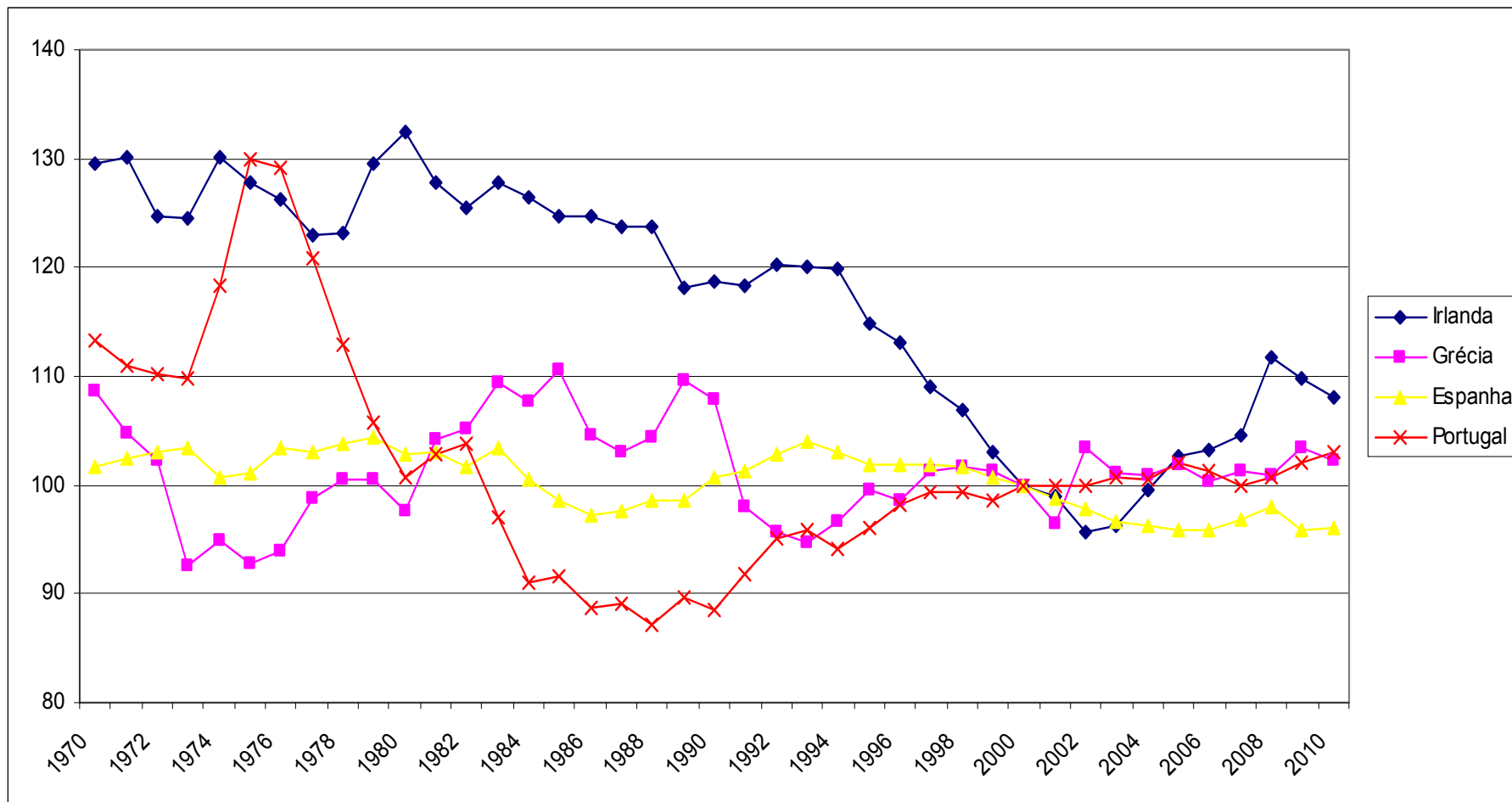
Fonte: Banco de Portugal

Gráfico 6
Quotas de mercado, Portugal, Espanha, Grécia, Irlanda e Itália, 1960-2010 (% do PIB) (1960 = 1)



Fonte: AMECO

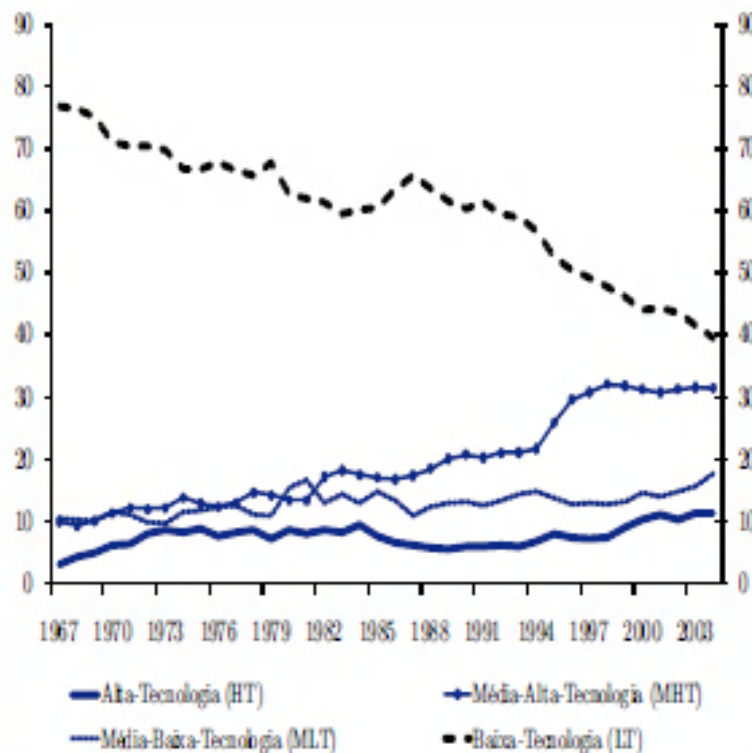
Gráfico 7
Custos unitários do trabalho, Portugal, Espanha, Grécia e Irlanda, 1970-2010 (% do PIB) (2000 = 100)



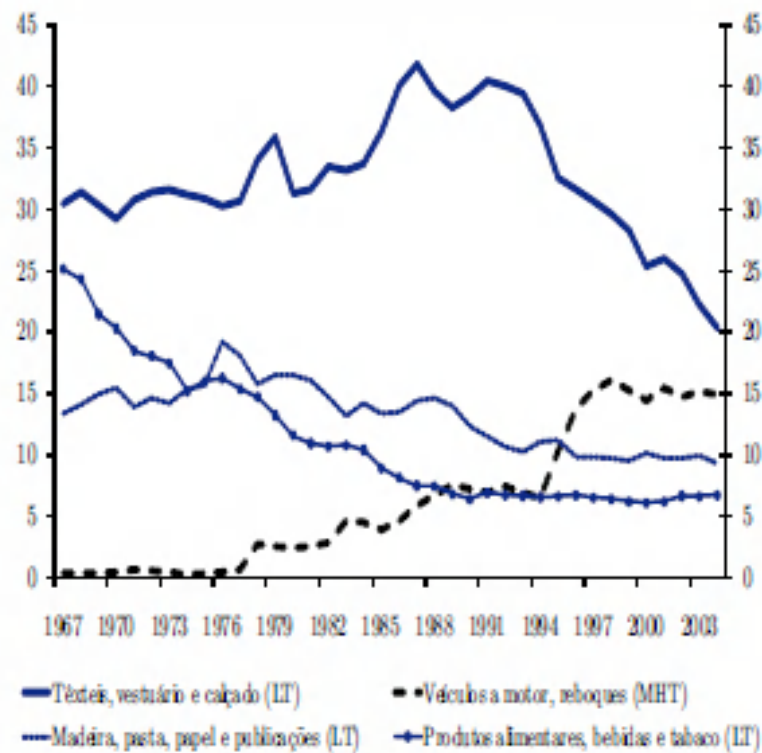
Fonte: AMECO

Gráfico 8

Estrutura das exportações portuguesas por intensidade tecnológica (% das exportações totais de manufacturas)



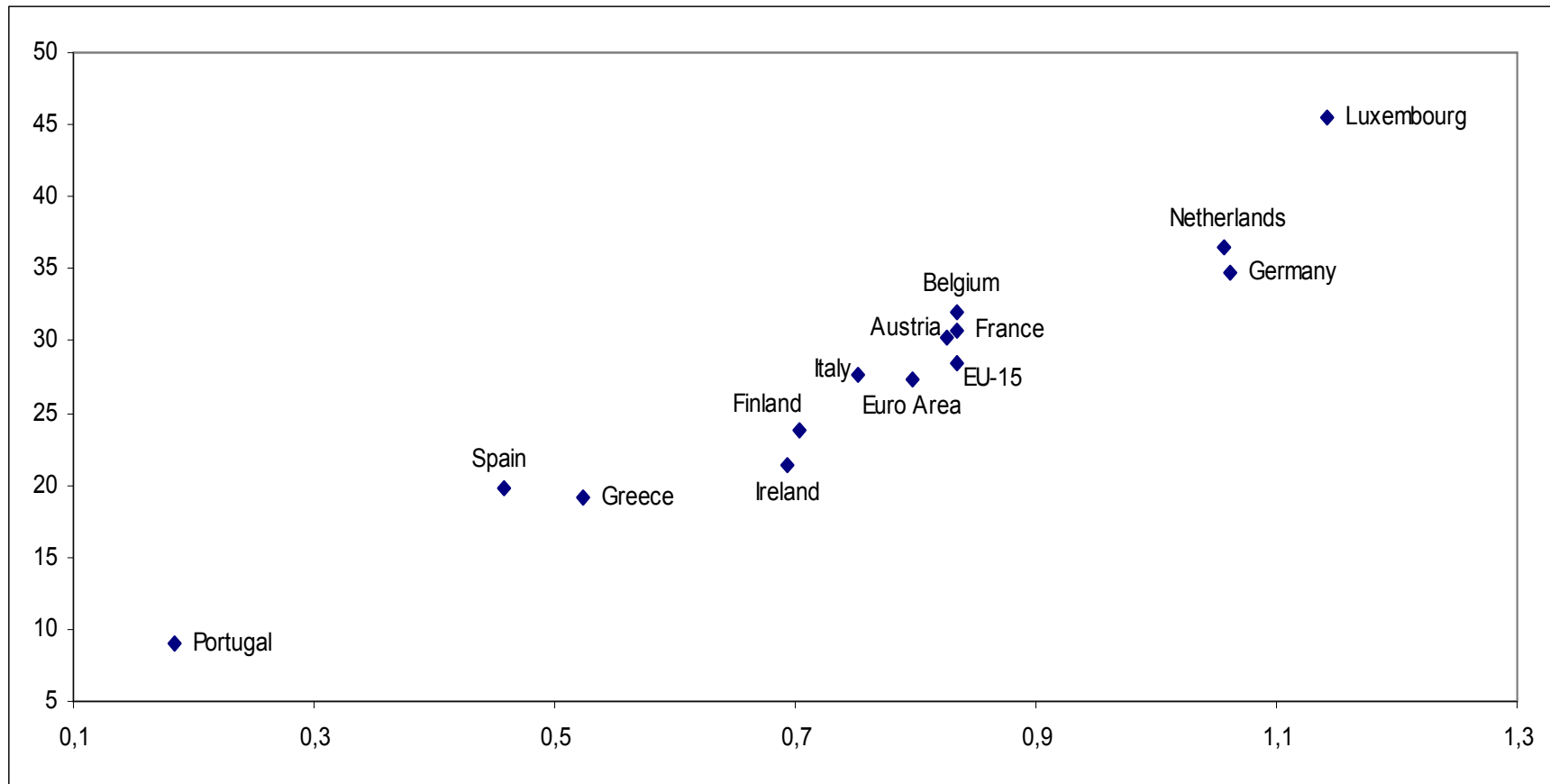
(a) Quatro categorias tecnológicas principais



(b) Quatro principais sectores

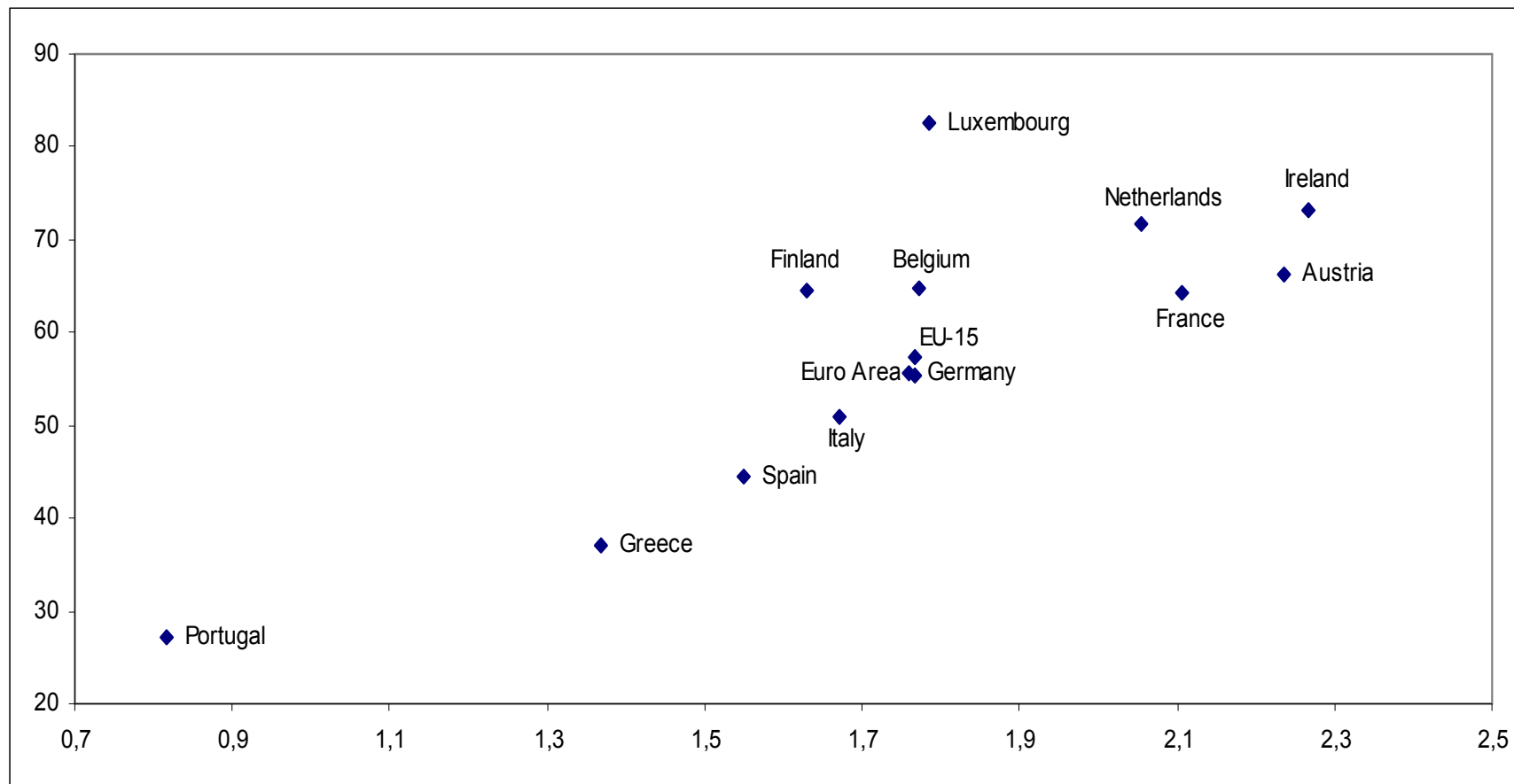
Fonte: João Amador, Sónia Cabral e Luca David Opromolla, "Um retrato do comércio internacional português", in AAVV, *A Economia Portuguesa no Contexto da Integração Económica, Financeira e Monetária*, Lisboa, Banco de Portugal, 2009

Gráfico 9
Rácio capital-trabalho vs PIB por trabalhador, 1970 (1000 euros)



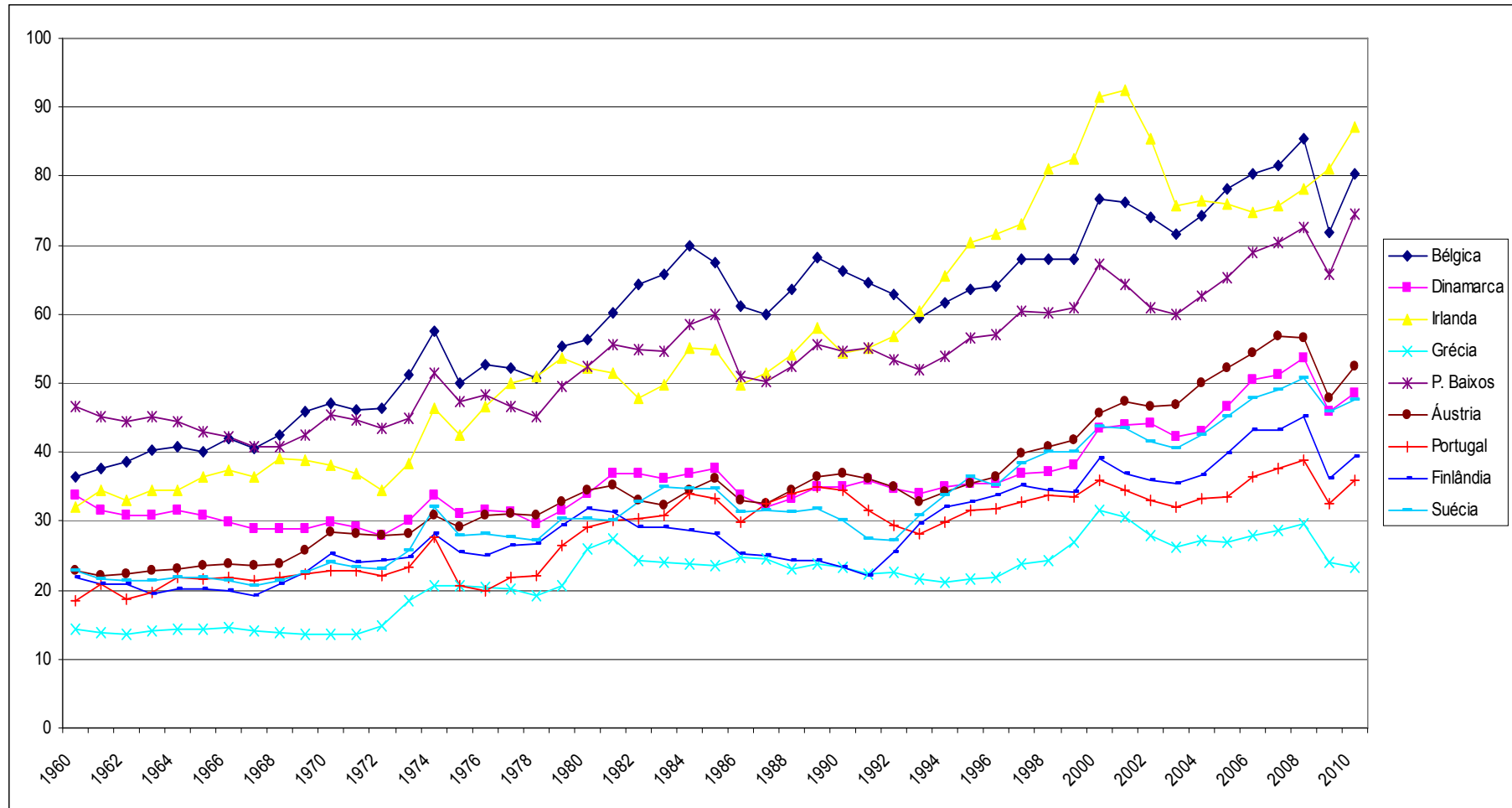
Fonte: AMECO

Gráfico 10
Rácio capital-trabalho vs PIB por trabalhador, 2010 (1000 euros)



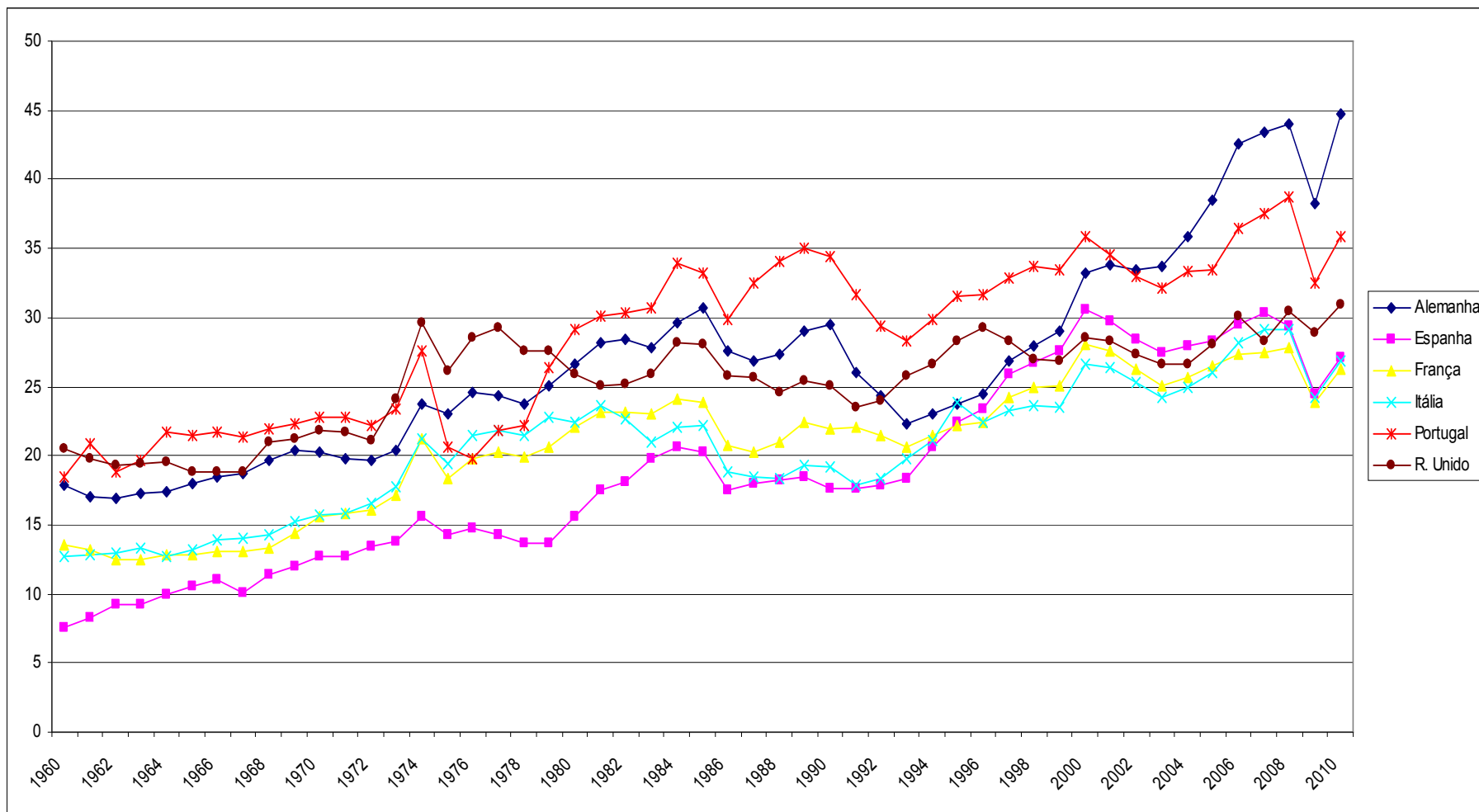
Fonte: AMECO

Gráfico 11
Grau de abertura da economia portuguesa e das pequenas economias da UE, 1960-2010 (% do PIB)



Fonte: AMECO

Gráfico 12
Grau de abertura da economia portuguesa e das grandes economias da UE, 1960-2010 (% do PIB)



Fonte: AMECO